

# Verbouwing Eben-Haëzer

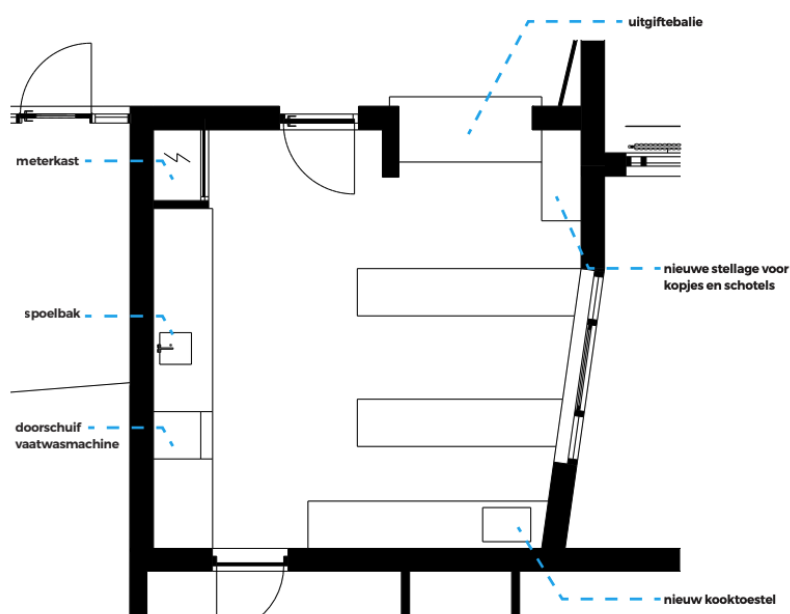
Nieuwsbrief | december 2023



Beste lezer,

Het College van Kerkrentmeesters (CvK) heeft in een vergadering op 22 november het definitief ontwerp voor de verbouwing van Eben-Haëzer goedgekeurd. Hiermee is een belangrijke stap gezet op weg naar een gemoderniseerde en ruimtelijke uitstraling van Eben-Haëzer.

In het definitief ontwerp zijn een aantal wijzigingen verwerkt o.a. op basis van reacties die we van u als gemeenteleden en gebruikers van Eben-Haëzer hebben ontvangen. De bibliotheek behoudt op zijn nieuwe locatie de afmeting van de huidige zaal 7 en er zijn daar geen verdere aanpassingen voor nodig. Er komt een baby-verschoonvoorziening in het damestoilet. Ook wordt de keuken deels vernieuwd en de keukenindeling gewijzigd. Er komt een nieuwe stellage voor kopjes en schotels, een nieuw kooktoestel en een doorschuif-vaatwasmachine.



*Nieuwe indeling van de keuken*

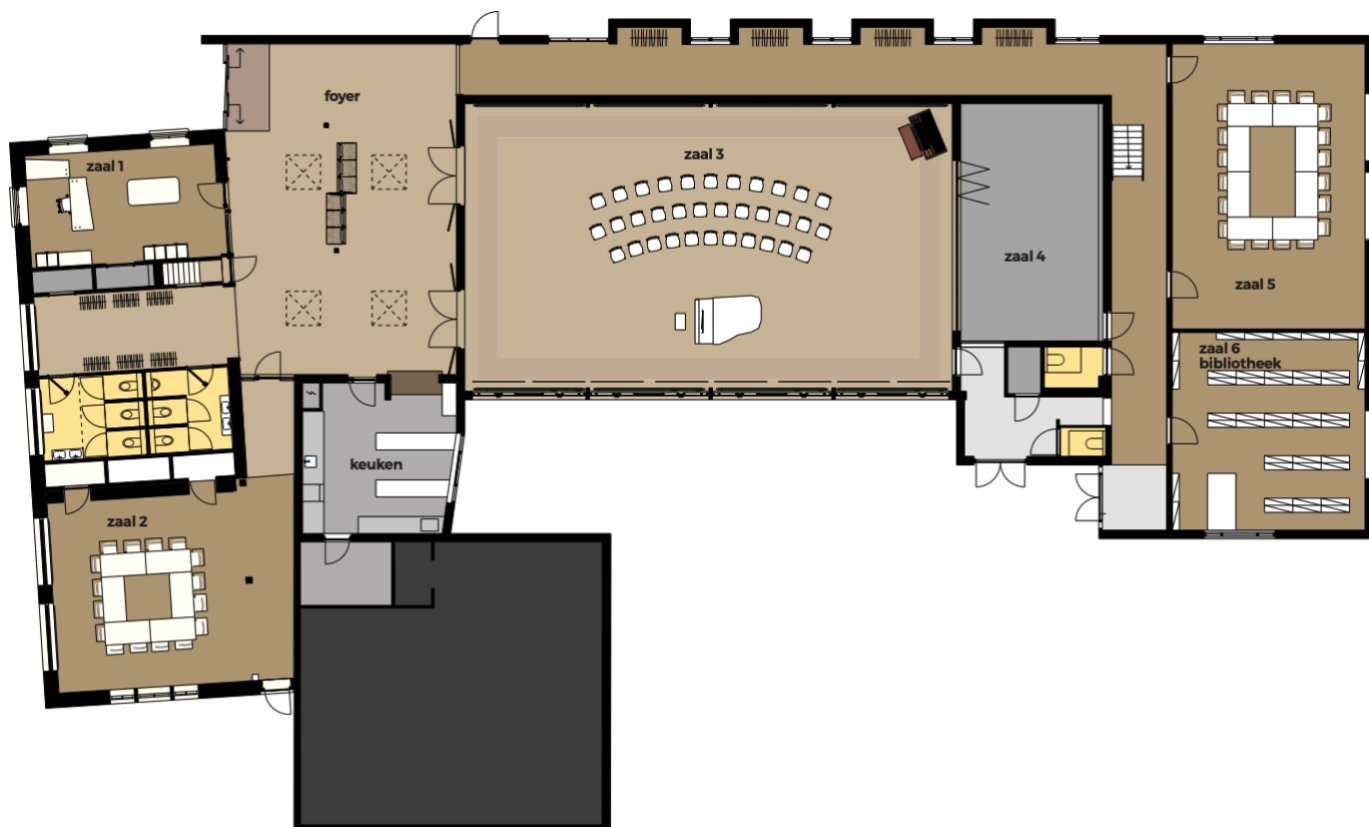
## Plan van aanpak

Op dit moment vinden allereerst gesprekken plaats met vakmensen uit onze eigen gemeente. Zo zoeken we onder andere een elektricien, loodgieter, bouwkundige, stukadoor, schilder en tegelzetter. Op deze manier hopen we de uitvoer van de verbouwing zoveel mogelijk aan gemeenteleden te gunnen.

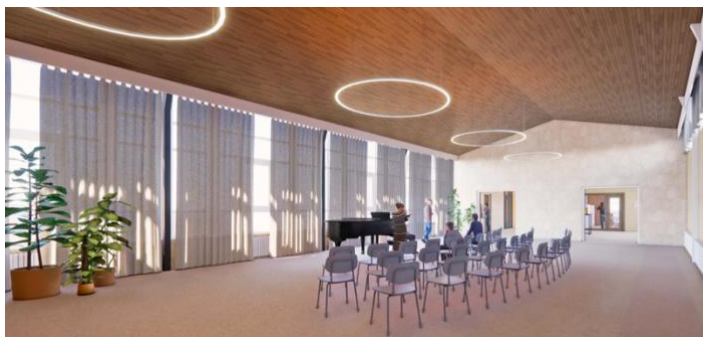
De verbouwing zal na het winterseizoen van start gaan en gefaseerd plaatsvinden. Daarbij worden allereerst zaal 5 en 6 aangepakt, zodat de Bibliotheek en Crèche open kunnen blijven tijdens de verbouwing.

## Het definitief ontwerp

Hieronder is de plattegrond te zien met de indeling van Eben-Haëzer na de verbouwing. De toiletgroep en garderobe worden verplaatst naar de plek waar nu zaal 2 (de vergaderruimte naast het kerkelijk bureau) is. Daarboven komt een extra opslagruimte door de vloer van de zolder te verlagen en een vaste trap tussen het kerkelijk bureau en de garderobe aan te brengen. Doordat de huidige toiletgroep vervalt, ontstaat een grote ontmoetingsruimte en zicht vanuit de keuken op de ingang. De bibliotheek verhuist naar zaal 6, aan de achterzijde van het gebouw.



Tijdens de verbouwing wordt ook de uitstraling van het pand gemoderniseerd. Zo wordt de tussengevel van het monumentale deel van Eben-Haëzer, het deel rechts van de ingang, aangepakt. In de grote zaal wordt vooral ingezet op rust en een eigentijdse sfeer, door de zaal strakker aan te kleden en andere verlichting aan te brengen.



## Contactinformatie

Voor vragen over de verbouwing van Eben-Haëzer kunt u mailen naar [kerkrentmeesters@hervormdwoudenberg.nl](mailto:kerkrentmeesters@hervormdwoudenberg.nl)