

Verbouwing Eben-Haëzer

Nieuwsbrief | september 2023

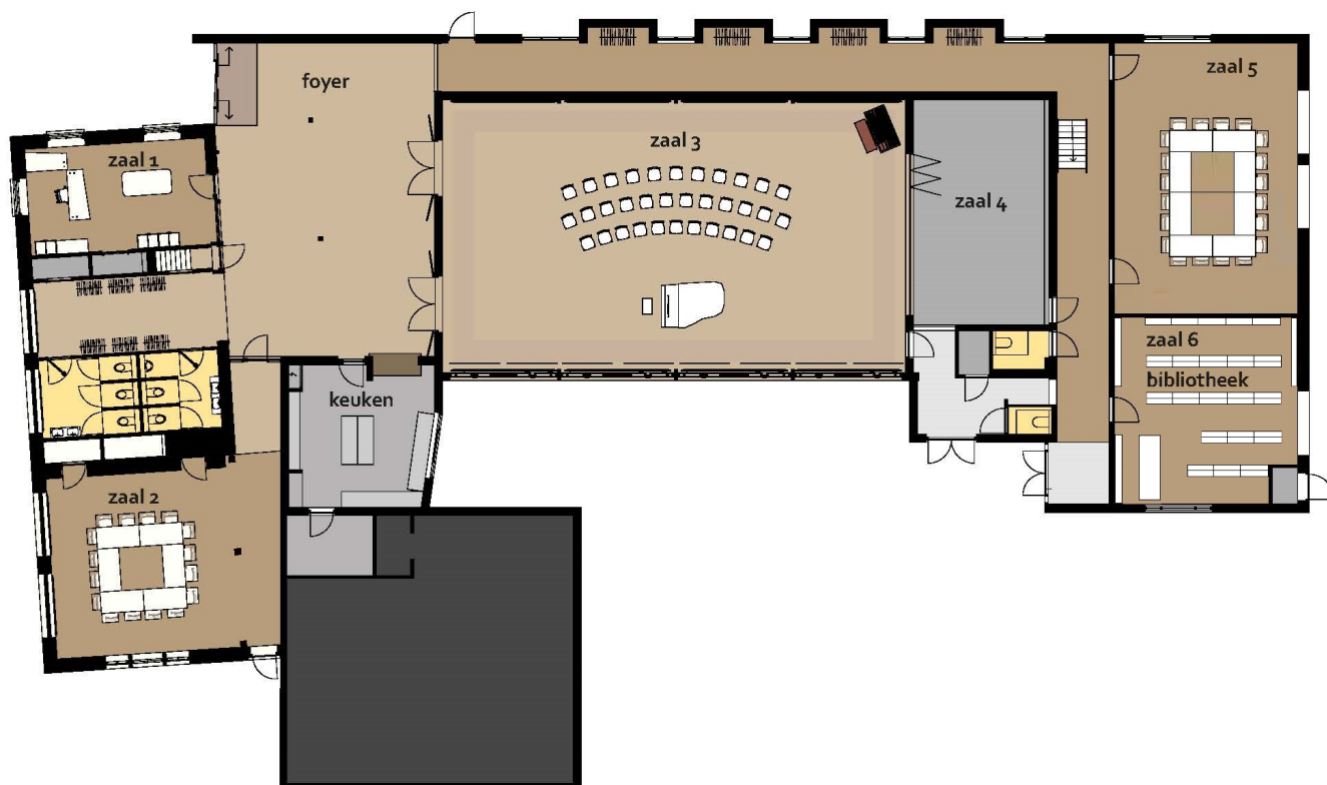


Beste lezer,

De afgelopen zomer is het voorlopig ontwerp voor Eben-Haëzer doorgerekend en hier en daar aangepast. U krijgt als gemeente nu de gelegenheid om op het voorlopig ontwerp te reageren, zodat eventuele wensen in het definitief ontwerp meegenomen kunnen worden. In deze nieuwsbrief zal het ontwerp nogmaals worden toegelicht. Daarnaast is op 16 september van 13:00-14:15 uur, voorafgaand aan de startdag winterwerk, gelegenheid om het ontwerp in de hal van Eben-Haëzer te bekijken en vragen te stellen. Reageren op de plannen kan daar of door te mailen naar kerkrentmeesters@hervormdwoudenberg.nl Wanneer deze reacties zijn verwerkt, wordt het definitief ontwerp opgesteld. Het doel is om in 2024 met de verbouwing te starten.

Wijzigingen in de indeling

Hieronder is de plattegrond te zien met de indeling van Eben-Haëzer na de verbouwing.



De toiletgroep en garderobe worden verplaatst naar de plek waar nu zaal 2 (de vergaderruimte naast het kerkelijk bureau) is. Daarboven komt een extra opslagruimte door de vloer van de zolder

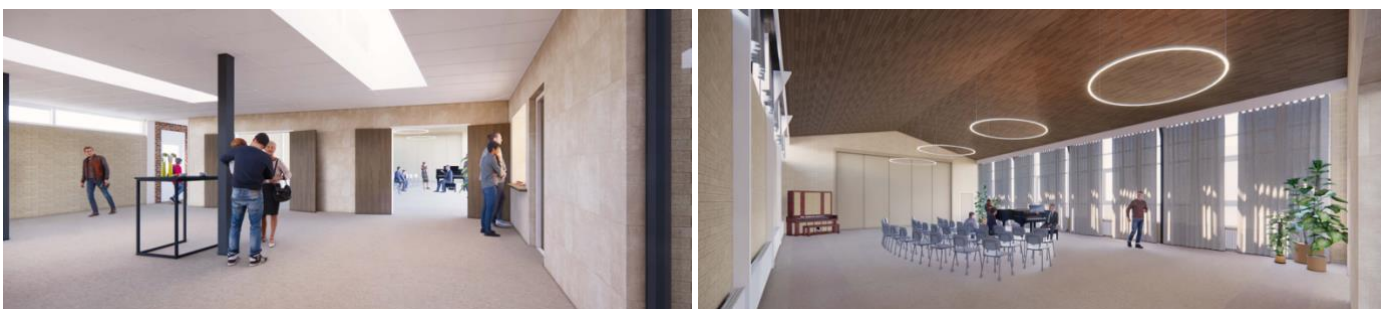
te verlagen en een vaste trap tussen het kerkelijk bureau en de garderobe aan te brengen. Doordat de huidige toiletgroep vervalt, ontstaat een grote ontmoetingsruimte en zicht vanuit de keuken op de ingang. De bibliotheek verhuist naar de achterzijde van het gebouw. Bezoekers van de bibliotheek kunnen dan via de achteringang naar binnen en wie met de fiets komt, kan deze direct in de fietsstalling zetten. Dankzij een actief gemeentelid past de hele inventaris van de bibliotheek in zaal 6. De huidige bibliotheek wordt omgebouwd tot een grote vergaderruimte.

Gemoderniseerde uitstraling

Tijdens de verbouwing wordt de uitstraling van het pand gemoderniseerd. Zo wordt ook de tussengevel van het monumentale deel van Eben-Haëzer, het deel rechts van de ingang, aangepakt. Door grotere openingen te maken, wordt het interieur ruimtelijker en is vanuit het kerkelijk bureau meer zicht op de ontmoetingsruimte. Hieronder zijn impressies van de vernieuwde hal te zien.



Impressie van de ruime ontmoetingsruimte en het meer zichtbare kerkelijk bureau.



Ruime ingangen naar de gemoderniseerde grote zaal.

In de grote zaal wordt vooral ingezet op rust en een eigentijdse sfeer, door de zaal strakker aan te kleden en andere verlichting aan te brengen.

De uitgangspunten van de verbouwing

Voor de totstandkoming van het schetsontwerp is bij de diverse gebruikers van Eben-Haëzer geïnterviewd welke wensen en behoeftes er zijn voor aanpassingen aan het gebouw. Deze zijn meegenomen in het programma van eisen. De wens naar openheid, overzicht en veiligheid is door de architect opgepakt als ontwerppunt. Zo is er in het schetsontwerp bij binnenkomst direct zicht op de keuken en het uitgiftepunt. Hierdoor heeft de beheerder zicht op de entree.

Contactinformatie

Voor vragen over de verbouwing van Eben-Haëzer kunt u mailen naar kerkrentmeesters@hervormdwoudenberg.nl